

D.D.G 23 FEBBRAIO 2016 N.106

CONCORSO PER TITOLI ED ESAMI, PER L'ACCESSO AI RUOLI DEL PERSONALE DOCENTE DELLA SCUOLA PER L'INFANZIA, PRIMARIA, SECONDARIA DI PRIMO E SECONDO GRADO, NONCHE' DEL PERSONALE DOCENTE PER I SOSTEGNO AGLI ALUNNI CON DISABILITA'

AMBITO DISCIPLINARE AD01 - CLASSE DI CONCORSO A01 "ARTE E IMMAGINE NELLA SCUOLA SECONDARIA DI I GRADO" E CLASSE DI CONCORSO A017 "DISEGNO E STORIA DELL'ARTE NEGLI ISTITUTI DI ISTRUZIONE SECONDARIA DI II GRADO"

PROVA PRATICA SUPPLETIVA

TERNA - A

Il Candidato scelga un traccia tra quelle di seguito proposte e la sviluppi utilizzando la tecnica sorteggiata quale:

TRACCIA N. 1:

Ricollegare l'uomo alla natura è la più grande sfida di una società urbanizzata.

"**FARNSWORTH HOUSE**", per Mies van der Rohe, è stata un'opportunità per relazionare direttamente la natura con l'uomo.

"**Less is more**" (il meno è più) - "**God is in the details**" (Dio è nei dettagli).

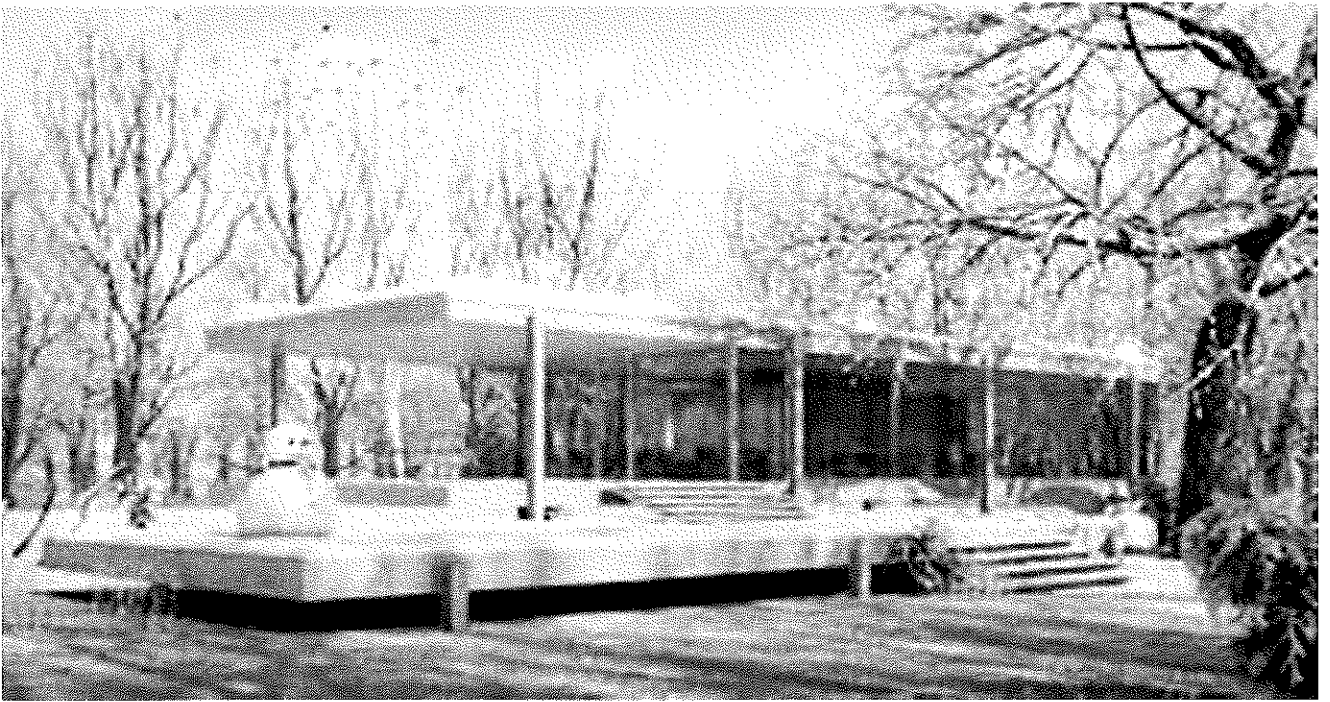
A partire dall'analisi della predetta opera architettonica, il candidato:

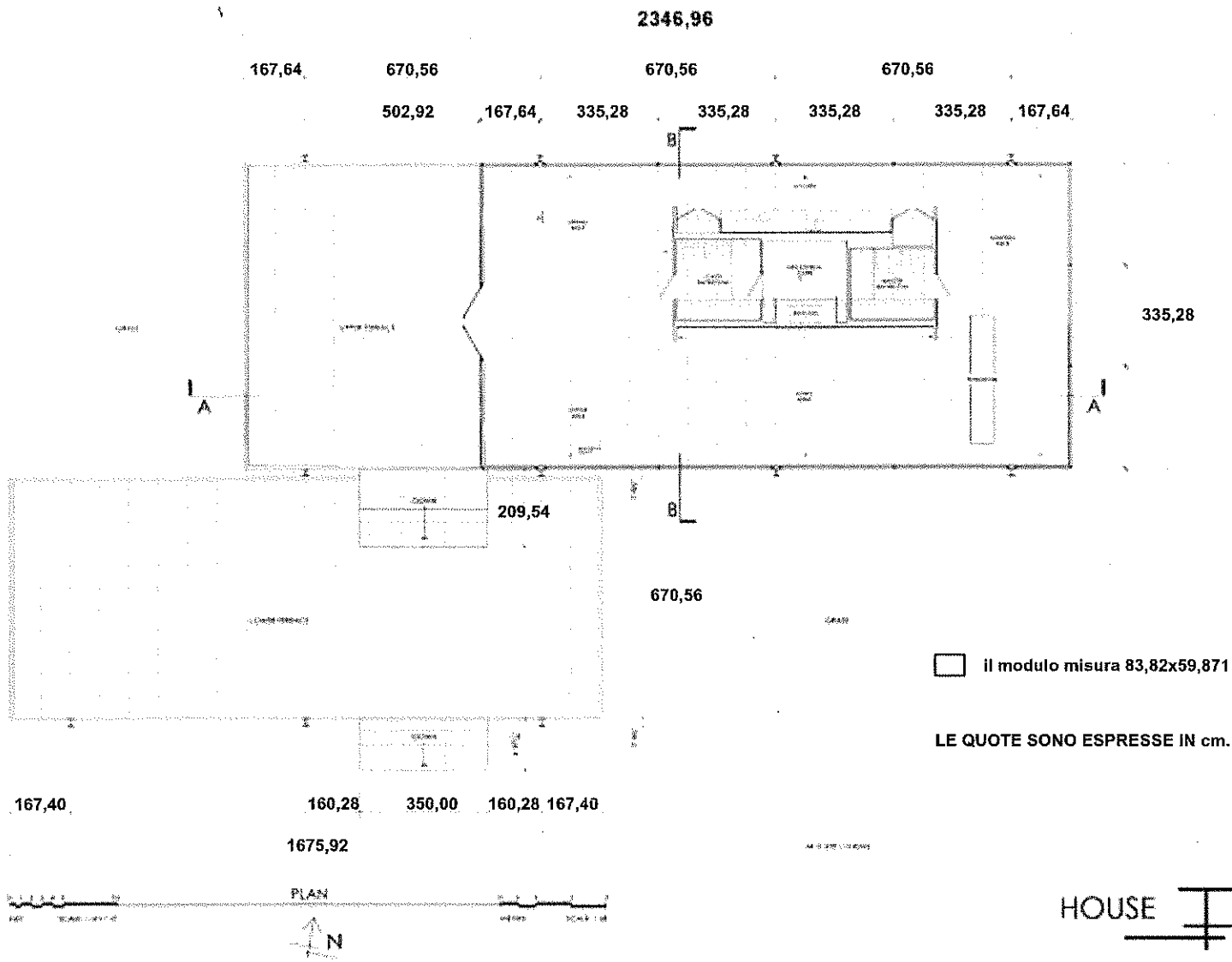
- Ricerchi il modulo di base ed i suoi derivati posti a base dell'intera griglia progettuale, mettendo in evidenza i principi compositivi dell'opera attraverso la ricerca delle proporzioni e delle relazioni geometriche nella pianta e nei prospetti;
- Elabori la pianta, almeno due sezioni e due prospetti, in scala appropriata;
- Esegua un elaborato a scelta tra i principali sistemi di rappresentazione nello spazio (spaccato/assonometrico o prospettiva).

Alla prova dovrà essere allegata una sintetica relazione, eventualmente corredata da schizzi e grafici, che illustrino il processo ideativo ed esecutivo e le motivazioni delle scelte fatte in relazione alla traccia, ai materiali, ai mezzi operativi usati in funzione espressiva e didattica. ☒

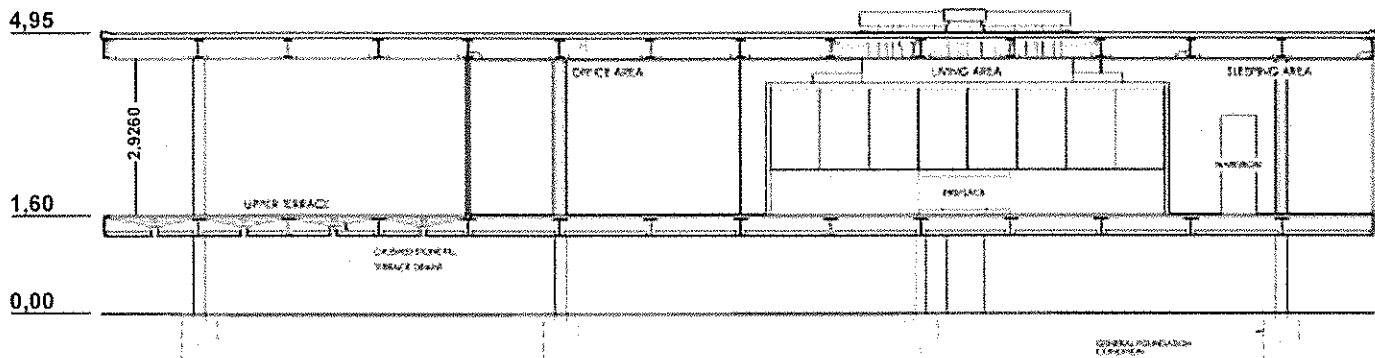
Allegati:

- Foto dell'opera;
- Pianta, sezioni e prospetti schematici dell'opera. (i disegni sono quotati ma non in scala)

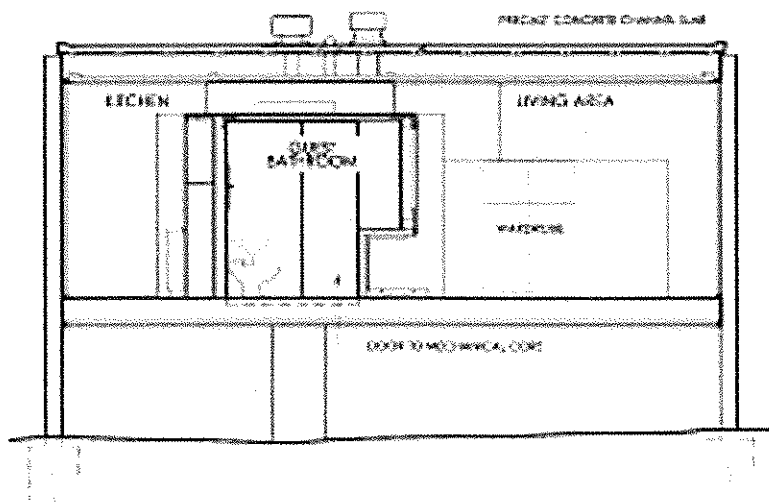




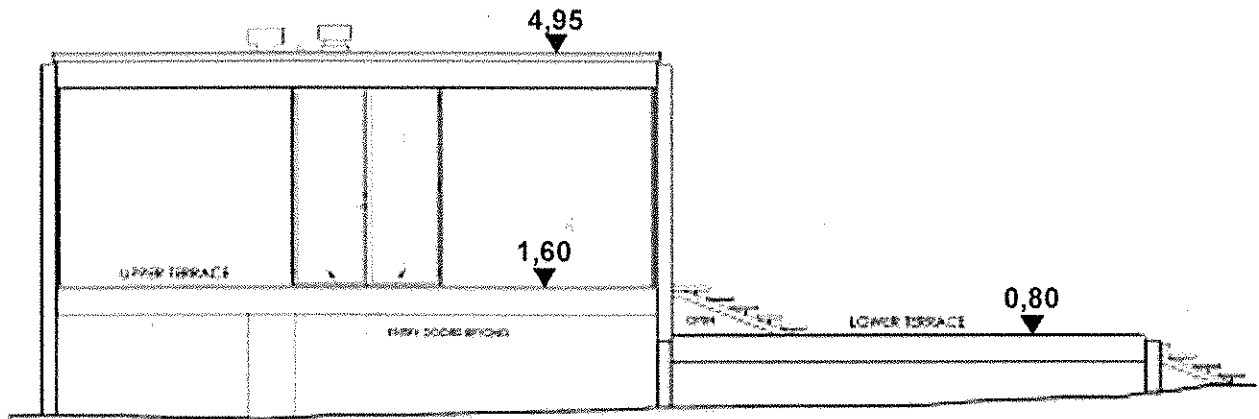
PIANTA QUOTATA



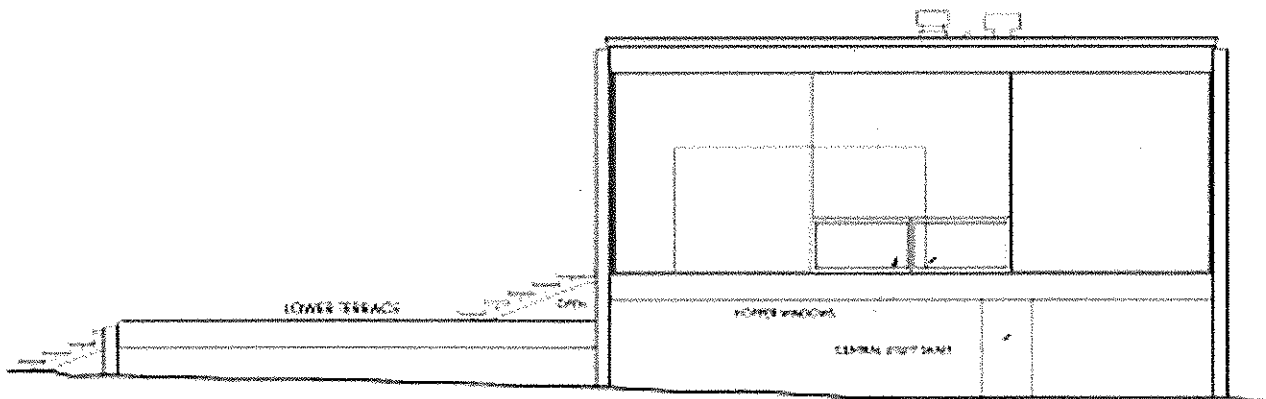
SEZIONE A-A'



SEZIONE B-B'



PROSPETTO OVEST



PROSPETTO EST

TRACCIA N. 2

La 70ma Assemblea generale delle Nazioni Unite ha dichiarato il 2017 "Anno internazionale del turismo sostenibile per lo sviluppo".



Il concetto di turismo sostenibile è stato introdotto alla fine degli anni '80 per indicare un modo di viaggiare rispettoso del pianeta, che non altera l'ambiente - naturale, sociale e artistico - e non ostacola lo sviluppo di altre attività sociali ed economiche.

Secondo Taler Rifai, il segretario generale dell'UNWTO (United Nations World Tourism Organization), questa "è un'occasione unica per promuovere il contributo del settore del turismo ai tre pilastri della sostenibilità: economico, sociale e ambientale, e di risvegliare l'attenzione dell'opinione pubblica sulle reali dimensioni di questo importante settore che spesso è sottovalutato".

OBIETTIVI PER LO SVILUPPO SOSTENIBILE 2015-2030



Per promuovere e condividere su larga scala il turismo sostenibile nei 5 settori chiave:

- ✓ Crescita economica inclusiva e sostenibile
- ✓ Inclusione sociale, occupazione e riduzione della povertà
- ✓ Efficienza delle risorse, tutela ambientale e clima
- ✓ Tutela dei valori culturali, delle diversità e del patrimonio
- ✓ Comprensione reciproca, pace e sicurezza

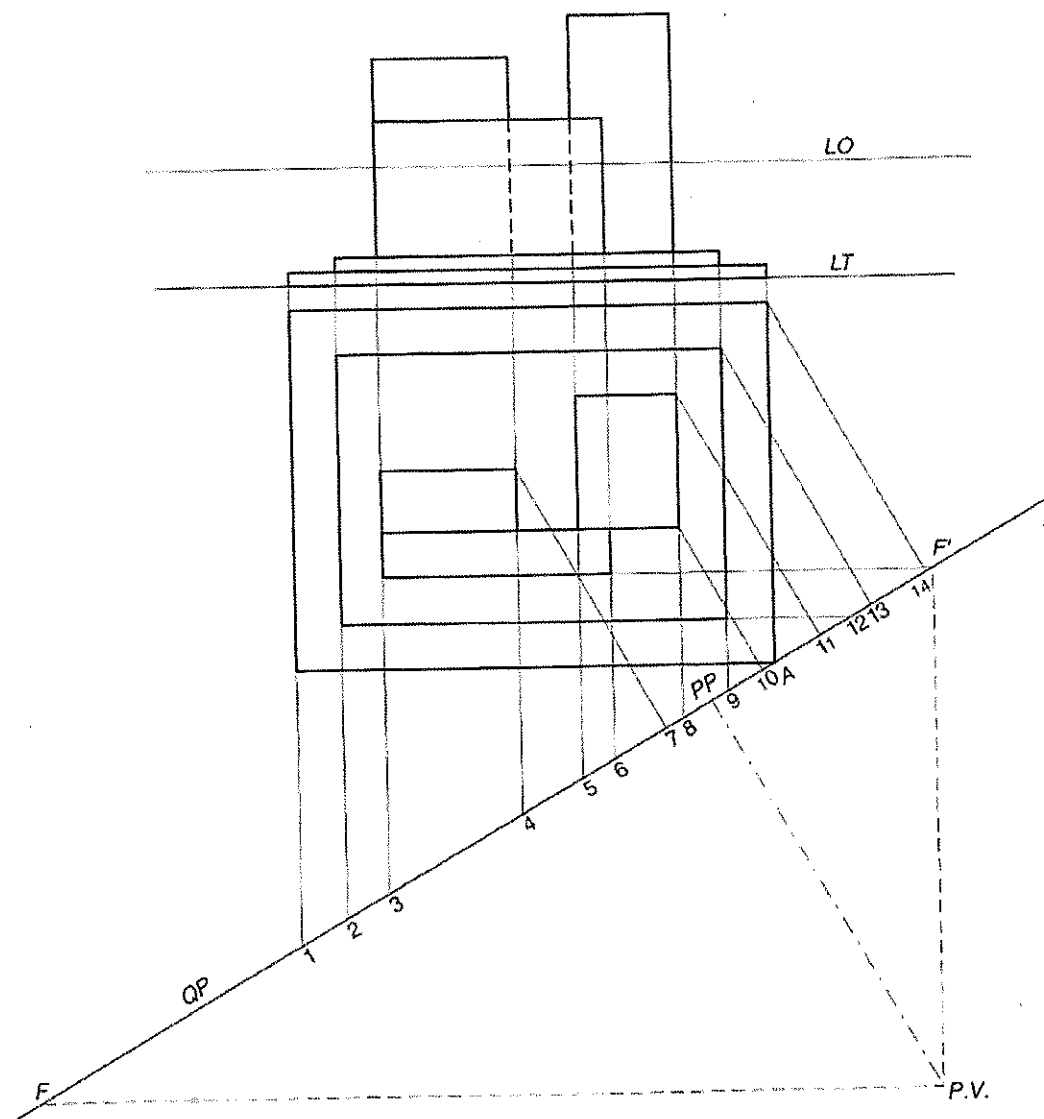
il candidato progetti un pannello decorativo mt.3,00x mt.6,00.

Utilizzando la tecnica estratta, si richiede:

- Schizzi di studi e bozzetti in scala libera, con prove di colore;
- Disegno definitivo del pannello in scala 1:10;
- Breve relazione illustrativa delle scelte fatte anche in relazione al supporto scelto per la produzione del pannello.

TRACCIA N. 3

Il candidato sviluppi la prospettiva accidentale tramite il metodo del Punto Principale e delle fughe.

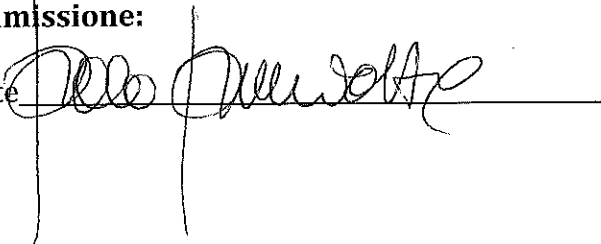


Inoltre, il candidato esponga le fasi relative all'approccio metodologico/didattico con particolare riferimento alla geometria della rappresentazione.

Il presente avviso, pubblicato sul sito web dell'USR Campania, ha valore di notifica a tutti gli effetti.

Per la Commissione:

Il Presidente

A handwritten signature in black ink, written over a horizontal line. The signature is cursive and appears to be 'Roberto M. S. A.' or similar. There are two vertical lines extending downwards from the signature, one on the left and one on the right, possibly indicating the start and end of the signature.