

Prova pratica di laboratorio traccia B

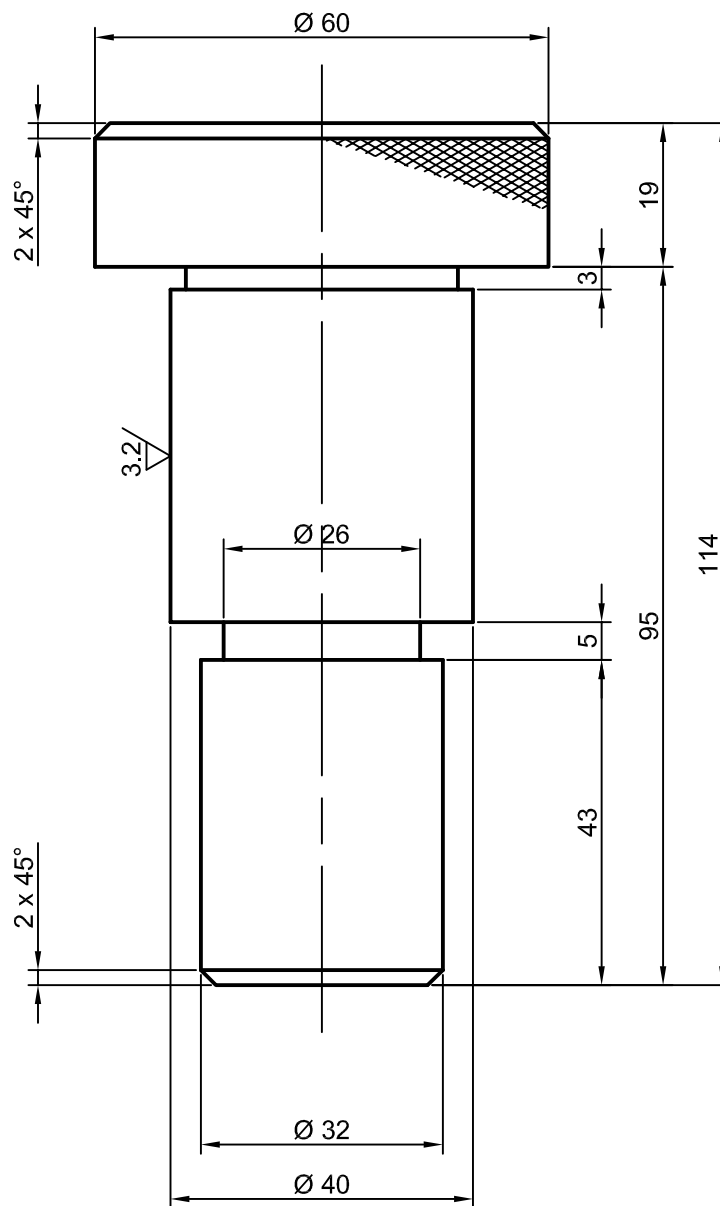
Il candidato definisca, con una relazione tecnica, la successione delle operazioni da compiere per la produzione in serie di n° 30 pezzi del particolare meccanico, nel rispetto delle indicazioni fornite dal disegno esecutivo, e compili il relativo Ciclo di lavorazione.

Durata della prova 8 ore. E' consentito l'uso di:

Calcolatrice scientifica non programmabile

Manuale del perito meccanico

Attrezzature da disegno (matita, gomma, squadrette, ecc.)



$\frac{8}{\sqrt{\text{ }}$

Materiale: C40
Rm = 600 N/mm²

Scala 1 : 1