



Borsa del Placement



La **Borsa del Placement** è un'iniziativa nata per favorire la collaborazione tra **enti di alta formazione** e **imprese**, con l'obiettivo di creare un **ponte diretto** tra il **mondo dello studio** e quello del **lavoro**.

La Borsa, con numerose **attività online** e sul **territorio**, permette ai partecipanti di soddisfare contemporaneamente esigenze di **recruiting**, **placement** e **employer branding**, ottenendo con rapidità **risultati concreti ed efficaci**.

X edizione Forum 28-30 novembre Napoli



Dove la FORMAZIONE incontra il LAVORO

Il Forum è l'appuntamento annuale tra **HR manager** delle imprese e i **delegati degli uffici placement** di enti di alta formazione e di atenei italiani.

Il format si basa su un sistema di **incontri one to one** che i delegati possono gestire in autonomia tramite il portale della Borsa. In questo modo si possono **consolidare** le attività realizzate nei mesi precedenti ma anche avviare **nuove partnership** per future collaborazioni.

Nell'ambito del Forum rivestono grande importanza anche i **contenuti scientifici**, incentrando ogni anno la **sessione plenaria** e i **workshop** di approfondimento su un focus diverso.



ALL STARS MEETING 30 novembre

All Stars Meeting è l'evento di **recruiting**, realizzato all'interno del Forum, che coinvolge **100 candidati "top"** in una giornata di **colloqui individuali** con le imprese che intervengono alla manifestazione. Gli **All Stars** sono laureandi/neolaureati provenienti da tutte le università italiane con **eccellenti profili** personali e professionali.

I selezionatori potranno accedere, nelle settimane precedenti l'evento, alla **consultazione online dei profili** sul portale della Borsa.

Successivamente, potranno **richiedere un appuntamento** ai candidati preferiti, generando un'agenda di incontri da 20 minuti ciascuno. Alla conclusione dell'evento tutti i **CV** potranno essere scaricati all'interno del portale.



Borsa del Placement



@Emblema_



Fondazione Emblema

info@borsadelplacement.it | www.borsadelplacement.it



#BdP16

I Target

La Borsa offre **nuove** e **differenti opportunità** per i target a cui si rivolge

A Aziende

Network con gli uffici placement
Employer Branding
Recruiting mirato
Webinar
Consulenza

U Università Alta formazione ed Enti E

Network con HR manager
Promozione delle attività di placement
Consulenza e formazione
Webinar

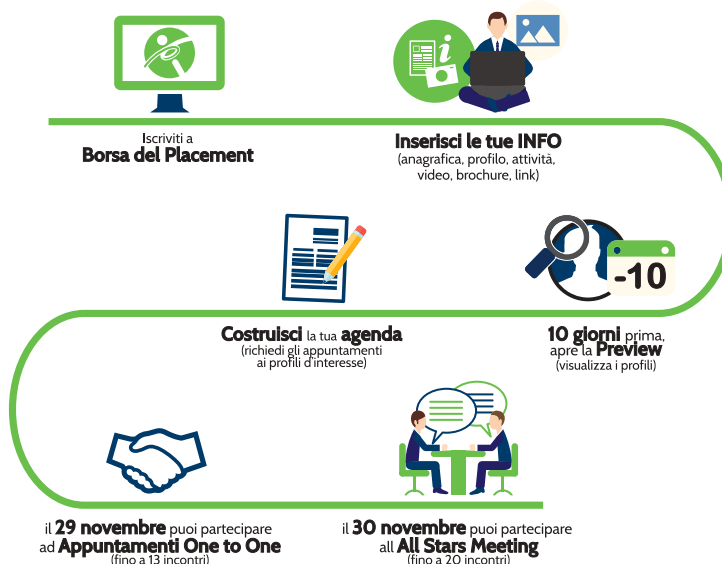
Laureandi e Neolaureati L

Colloqui di lavoro con imprese
Attività di coaching
Presentazioni Aziendali
Webinar

I Meeting

Le **agende** di **appuntamenti one to one** sono l'elemento che contraddistingue i forum: un **format estremamente concreto** che all'interno della Borsa ha dato vita a **centinaia di nuove collaborazioni**.

Due settimane prima dell'evento, i delegati possono accedere alla **Preview**, fare **scouting** tra le schede di tutti i partecipanti e **definire l'agenda** di appuntamenti in base agli specifici interessi.



Il Programma

Lunedì 28 novembre

Ore 15.30
Accreditamento partecipanti

Ore 16.00
Sessione Plenaria **A U E L**

Ore 16.30
Keynote Speaker

Ore 18.00
Tavola Rotonda

Martedì 29 novembre

Ore 9.30
Meeting one to one **A U E**
Workshop **A U E**

Ore 13.00
Buffet Lunch

Ore 14.30
Meeting one to one **A U E**
Workshop **A U E**

Mercoledì 30 novembre

Ore 9.30
All Stars Meeting **A L**
Presentazioni Aziendali **L**

Ore 13.00
Buffet Lunch

Ore 14.30
All Stars Meeting **A L**
Presentazioni Aziendali **L**