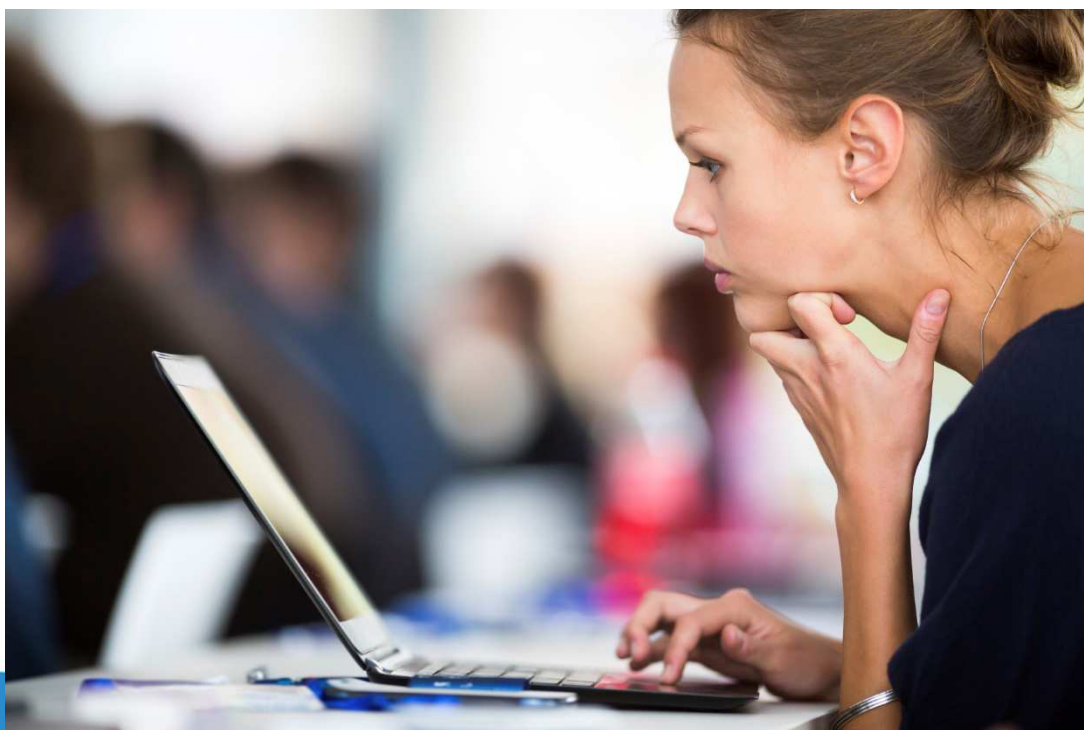




EPALE Electronic Platform
for Adult Learning
in Europe



EPALE

La community
europea per
l'educazione degli
adulti

Fausta Minale
Ambasciatrice EPALE



Erasmus+

AGENZIA
NAZIONALE
INDIRE



indire

Istituto Nazionale di Documentazione,
Innovazione e Ricerca Educativa



EPALE Electronic Platform
for Adult Learning
in Europe



AGENZIA
NAZIONALE
INDIRE

Indire Istituto Nazionale di Documentazione,
Innovazione e Ricerca Educativa

Che cos'è EPALE?

Electronic Platform for Adult Learning in Europe

EPALE è la community per l'apprendimento degli adulti in Europa

Una piattaforma multilingue ad adesione aperta per insegnanti, formatori, ricercatori, volontari, responsabili delle politiche e chiunque altro svolga un ruolo professionale nel settore dell'apprendimento degli adulti formale, non formale e informale in Europa



EPALE Electronic Platform
for Adult Learning
in Europe



AGENZIA
NAZIONALE
INDIRE

Indire Istituto Nazionale di Documentazione,
Innovazione e Ricerca Educativa

La community, che è al centro di EPALE, è organizzata intorno alla **condivisione di contenuti** legati all'apprendimento degli adulti, tra cui **notizie, post di blog, risorse, eventi e cerca partner** per progetti europei.

EPALE è finanziato dalla Commissione Europea tramite la KA2 del programma Erasmus+





EPALE Electronic Platform
for Adult Learning
in Europe



AGENZIA
NAZIONALE
INDIRE

Indire Istituto Nazionale di Documentazione,
Innovazione e Ricerca Educativa

EPALE perché?

EPALE è un utile strumento di **informazione e condivisione** dove l'educazione formale non formale e informale degli adulti in Europa si unisce in un'unica community



EPALE perché?

Nella piattaforma ogni iscritto può **segnalare iniziative** nel calendario degli eventi, **pubblicare articoli e risorse**, proporre **schede descrittive dei propri progetti e pratiche di successo**

Ogni contenuto viene moderato dall'Unità EPALE del paese di provenienza.

EPALE è anche il **cerca partner ufficiale** per progetti Erasmus+ in ambito EDA.



Struttura della Piattaforma

I contenuti ruotano intorno a
5 Tematiche chiave:

- 1.Sostegno ai discenti** (migranti, seniors, disoccupati, carcerati, NEETs)
- 2.Ambienti di apprendimento** (educazione formale/non formale, volontariato, blended learning, apprendimento digitale)
- 3.Competenze per la vita** (competenze chiave, abilità professionali, competenze sociali e civiche)
- 4.Qualità** (sviluppo professionale dei discenti, sviluppo dei curricula, pratiche innovative, controllo di qualità)
- 5.Politiche, strategie e finanziamento** (politiche, ricerche, fondi, strategie a livello europeo, nazionale, regionale e locale sull'educazione degli adulti)



Le attività della Community

I contenuti si suddividono
nelle seguenti **tipologie**:

- Blog
- News
- Risorse
- Eventi
- Cerca Partner
- *Gruppi di discussione*
- *(a breve)*





Blog e News

BLOG

- Il blog è uno spazio per contenuti tematici che possono assumere forme diverse: un testo, un **caso studio** - ovvero uno scritto che parte da un esempio reale per illustrare e dimostrare un punto di vista o un concetto - , un'intervista, un'indagine.
- Il blog si caratterizza per lo stile semplice e diretto, spesso è corredato da immagini e video che alzano il livello di interesse e creano un contenuto dinamico e non statico.

NEWS

- Nella sezione News è possibile pubblicare articoli che siano attuali e di interesse nell'ambito dell'apprendimento degli adulti.



Eventi e Risorse

EVENTI

- Gli eventi possono essere di diverso tipo: seminari, convegni, corsi di formazione nell'ambito dell'educazione degli adulti e di interesse europeo o nazionale

RISORSE

- Le risorse possono essere: **risorse didattiche aperte**, ovvero rese disponibili con licenze che ne permettono il riutilizzo e la distribuzione, **documenti sulle politiche e i finanziamenti**, **materiale di insegnamento**, studi, analisi, articoli di giornali o di riviste.



Cerca partner

CERCA PARTNER

- È possibile scambiare idee, creare nuove opportunità di interazione con singoli ed organizzazioni tramite il servizio di ricerca partner di EPALE. Condividere idee, esperienze e dare vita a progetti di partenariato

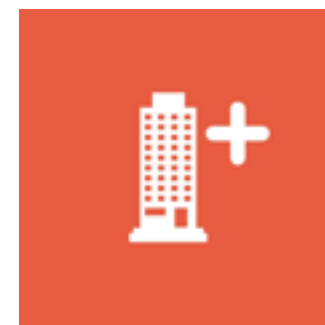




Cerca partner

Comunica quali attività stai progettando, spiega che tipo di partner cerchi, descrivi la tua organizzazione

- Proponi un'attività
- Aggiungi una richiesta partner
- **Aggiungi la tua organizzazione**





Chi gestisce EPALE?

EPALE viene gestito quotidianamente da un **Servizio di Supporto Centrale (CSS)** affiancato dai **Servizi di supporto nazionale (NSS)**.

I Servizi di supporto nazionale sono nominati dalle autorità nazionali degli **Stati membri + l'Islanda, la Norvegia e la Bosnia Erzegovina** per collaborare alla creazione dei contenuti e alla gestione della piattaforma EPALE.

In Italia il **Servizio di Supporto Nazionale** opera presso l'**Agenzia Erasmus+** con sede a Firenze



NSS Italia, Stakeholder e Ambasciatori

L'Unità Nazionale Epale ha creato una rete di **stakeholder** - a livello nazionale, regionale e locale- e **ambasciatori** operanti a livello regionale.

Obiettivo:

Creare un **gruppo di lavoro** che, abbracciando i diversi settori dell'educazione **formale, non formale e informale** e dislocato nelle diverse regioni d'Italia, sostenga l'Unità Nazionale nel lavoro di **implementazione della piattaforma con contenuti di qualità** e nel rispetto degli indicatori dettati dalla Commissione.



Piano di lavoro 2016

5 Seminari nazionali tematici

✓ Educazione In carcere	Febbraio 2016	Campania
✓ Learning City la città che apprende	Maggio 2016?	Da definire
✓ Sport come strumento educativo	Marzo 2016?	Marche
✓ Ambiente e sostenibilità	Giugno 2016	Trentino
✓ Insegnamento italiano L2 per l'inclusione sociale	Settembre 2016	Toscana



Piano di lavoro 2016

4 Giornate informative

Incontri informali per lo scambio di informazioni e conoscenze

Firenze	Febbraio 2016
Roma	Aprile 2016
Torino	Maggio 2016
Napoli	Novembre 2016

- ✓ **1 Seminario Nazionale sulla Riforma dell'Istruzione degli adulti in Italia a Roma in collaborazione con il MIUR**
- ✓ **Partecipazione agli eventi dell'Agenzia Erasmus+ per l'azione chiave 1 e 2 in ambito Eda**



EPALE Electronic Platform
for Adult Learning
in Europe



AGENZIA
NAZIONALE
INDIRE

Indire Istituto Nazionale di Documentazione,
Innovazione e Ricerca Educativa

Partecipa!

Proponi il tuo contributo in forma di notizie, articoli, relazioni, eventi e risorse, blog.

Dopo esserti registrato come utente EPALE potrai inoltre **pubblicare i tuoi commenti e ricevere i commenti** degli altri utenti sui contenuti da te inseriti.

JOIN US





EPALE Electronic Platform
for Adult Learning
in Europe



AGENZIA
NAZIONALE
INDIRE

Indire Istituto Nazionale di Documentazione,
Innovazione e Ricerca Educativa

Rimani aggiornato sulle novità!

Visita la nostra pagina Facebook **EPALE Italia** e rimani
aggiornato sulle attività



Contatti
Unità Italiana EPALE
Via Lombroso 6/15
Firenze

epale@indire.it
Tel. 055 2380413